



Plain-Pied 3 chambres

305 000 €

90 m²

4 pièces

Sevrans



Surface	90.00 m ²
Superficie du terrain	05 a 15 ca
Pièces	4
Chambres	3
Salle de bains	1
WC	1 Indépendant
Epoque, année	1960
Chauffage	Fioul
Ouvertures	Bois, Simple vitrage
Cuisine	Aménagée, Indépendante

Référence VM752, Mandat N°3349 Secteur très recherché - Pavillon indépendant des années 60 type plain-pied sur une belle parcelle de 515m² environ et comprenant : séjour, salle à manger, grande cuisine aménagée, 3 chambres, salle de bain, coin buanderie, wc séparé, grenier
Chaudière individuelle
Cave - Garage - Entrée Véhicules
Grand jardin à l'arrière sans vis à vis
Gros potentiel - Agrandissement possible
A visiter rapidement, coup de cœur assuré !

Proche RER B Station Sevrans-Livry et du futur métro Ligne 16 Paris Grand express et du T4, des écoles, des commerces et du parc de la Poudrerie ainsi que le canal de l'Ourcq

D'autres photos seront disponibles prochainement,
N'HESITEZ PAS A CONTACTER DES MAINTENANT
NOTRE AGENCE ABEILLE IMMO POUR TOUTE
INFORMATION COMPLEMENTAIRE OU POUR UN RDV
AFIN DE VISITER CE BIEN

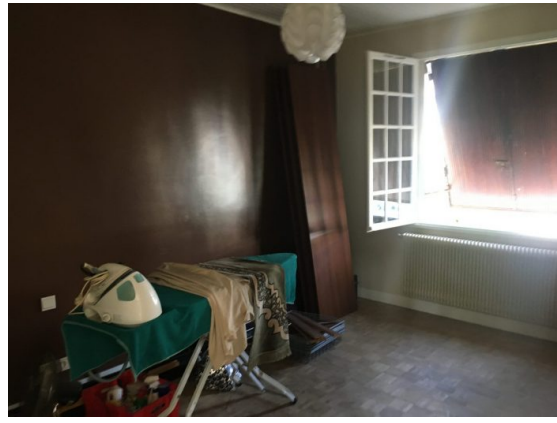
Mandat N° 3349. Honoraires inclus de 5.17% TTC à la charge de l'acquéreur. Prix hors honoraires 290 000 €.

Les points forts :

- Terrain 515m²
- Fort Potentiel
- Quartier n°1

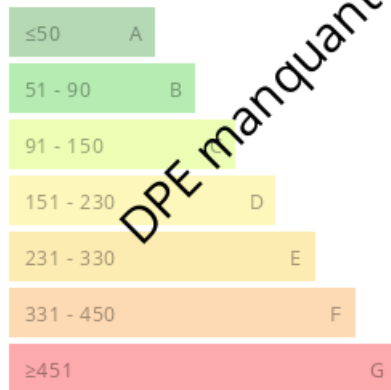


Abeille immo
17 avenue de Livry
93270 Sevrans
www.abeille-immo.com
abeille-immo@orange.fr
01 41 52 20 15



Consommations énergétiques

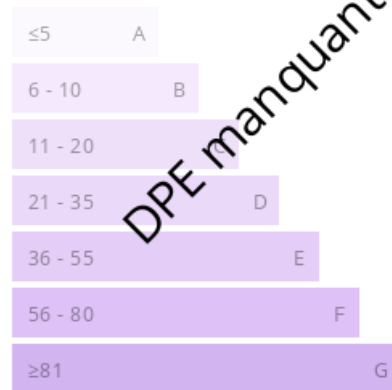
Logement économe



Logement énergivore (kWh/m².an)

Émission de gaz à effet de serre

Faible émission de GES



Forte émission de GES (kg CO₂/m².an)